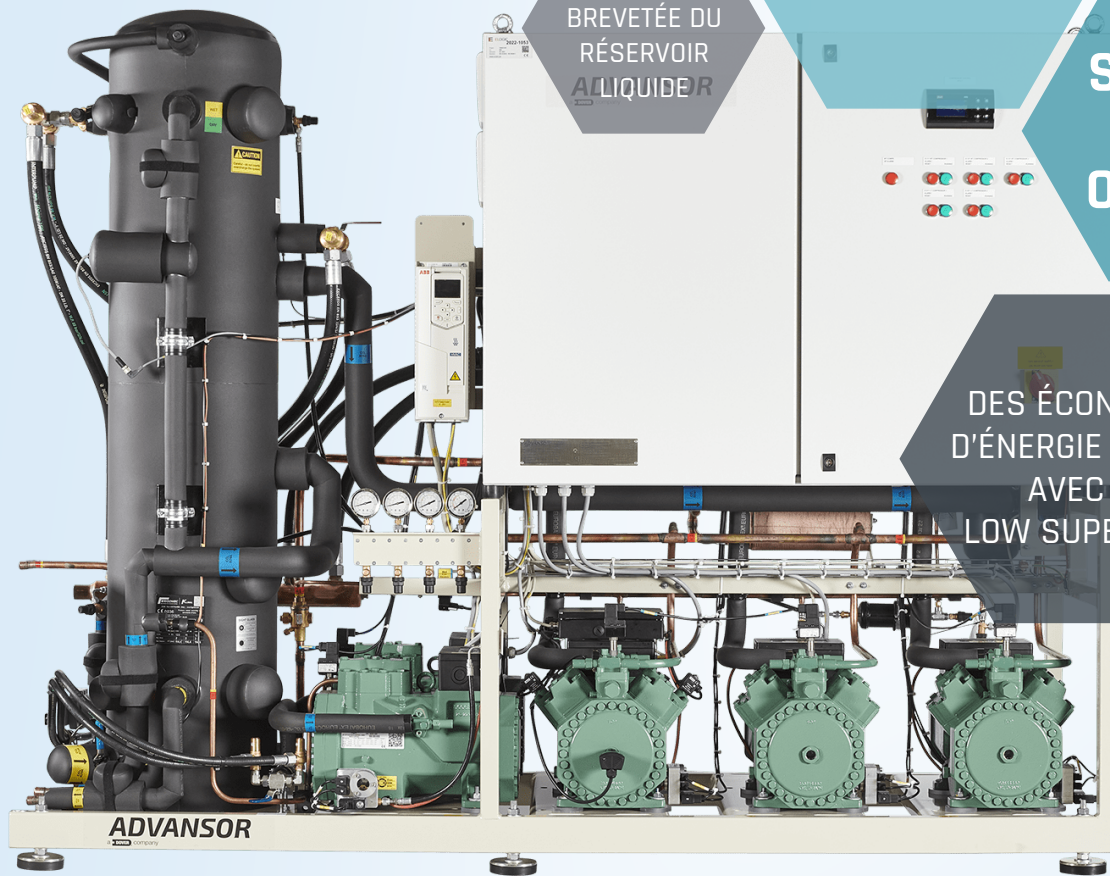


VALUEPACK



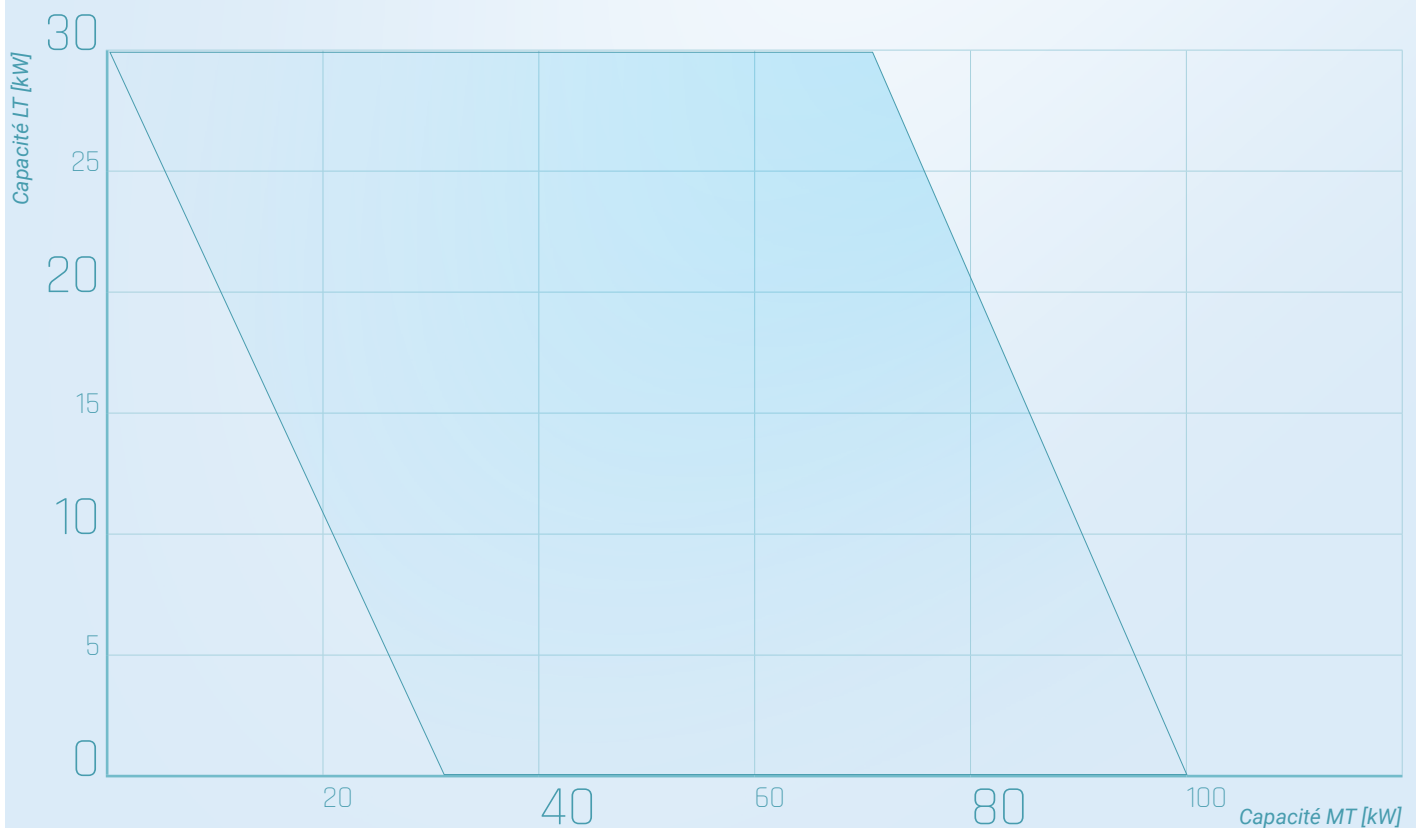
CONCEPTION
BREVETÉE DU
RÉSERVOIR
ALIQUIDER

RAPPORT
QUALITÉ-PRIX

CAPACITÉ
LT ÉLEVÉE

SYSTÈME
D'HUILE
OPTIMISÉ

DES ÉCONOMIES
D'ÉNERGIE DE 10 %
AVEC LA
LOW SUPERHEAT



MODÈLES DISPONIBLES

Taille de châssis	2x2	3x2	3+1x2 allongé
Nbre max. de compresseurs MT	2	3	3
Nbre max. de compresseurs IT	0	1	1
Nbre max. de compresseurs LT	2	3	3
Nbre max. de compresseurs	4	5	6
Puissance MT max. [kW]*	60	100	100
Puissance LT max. [kW]*	30	30	30
Volume du réservoir liquide [L]	130	130	130
Hauteur [mm]	1900	1900	1900
Longueur [mm]	2040	2440	2870
Largeur [mm]	800	800	800
Poids approx. [kg]	1000	1350	1550

*Toutes les capacités sont calculées pour -8 °C MT, -30 °C LT et 35 °C en sortie de gas cooler

ÉQUIPEMENT STANDARD

Variateur de fréquence sur MT1
 Conception brevetée du réservoir liquide
 Serpentin intégré
 Bouteille anti-coup de liquide intégrée
 Filtre déshydrateur dans le système d'huile
 Séparateur d'huile

REGULATEURS DISPONIBLES

Danfoss
 Carel
 Wurm
 Eckelmann

PRESSIONS DE SERVICE STANDARD

Haute pression : 130 bars
 Pression du réservoir liquide : 60 bars
 Pression d'aspiration MT : 52 bars
 Pression d'aspiration LT : 30 bars

Certification ISO 9001:2015

Essais complets en usine pour garantir une mise en service rapide des circuits sous pression et électriques
 Documentation et manuels conformes aux exigences légales

Marquage CE conformément à la directive européenne DESP 2014/68/UE

ADVANSOR.COM

OPTIONS SELECTIONNEES DISPONIBLES

Options de solution climatique

- Récupération de chaleur
- Fonction pompe à chaleur
- Solution de climatisation brevetée

Options pour réaliser des économies d'énergie

- Low Superheat
- Technologie de désactivation des cylindres
- Moteurs à aimants permanents
- Compression parallèle
- Convertisseur de fréquence sur LT1

Options de sécurité supplémentaires

- Collecteur pour soupapes de sécurité certifié-CE
- Double soupapes de sécurités sur vanne inverseuse
- Doublage des vannes haute pression et vannes gas bypass
- Compteur d'énergie
- Transmetteur de niveau de liquide
- Capteur de niveau bas
- 60 bars pour le circuit d'aspiration MT et/ou LT
- Augmentation de la pression standard du réservoir liquide à 80 bars
- Réservoir liquide supplémentaire sur module
- Groupe de maintien de pression au CO₂
- Circuit refoulement équipé d'isolant
- Soupape réversible du bypass gas cooler
- Arrêt d'urgence

Carrossage et gas cooler

- Carrossage pour installation extérieure (45 degrés ambiants)
- Carrossage avec gas cooler intégré

ADVANSOR
 a DOVER company