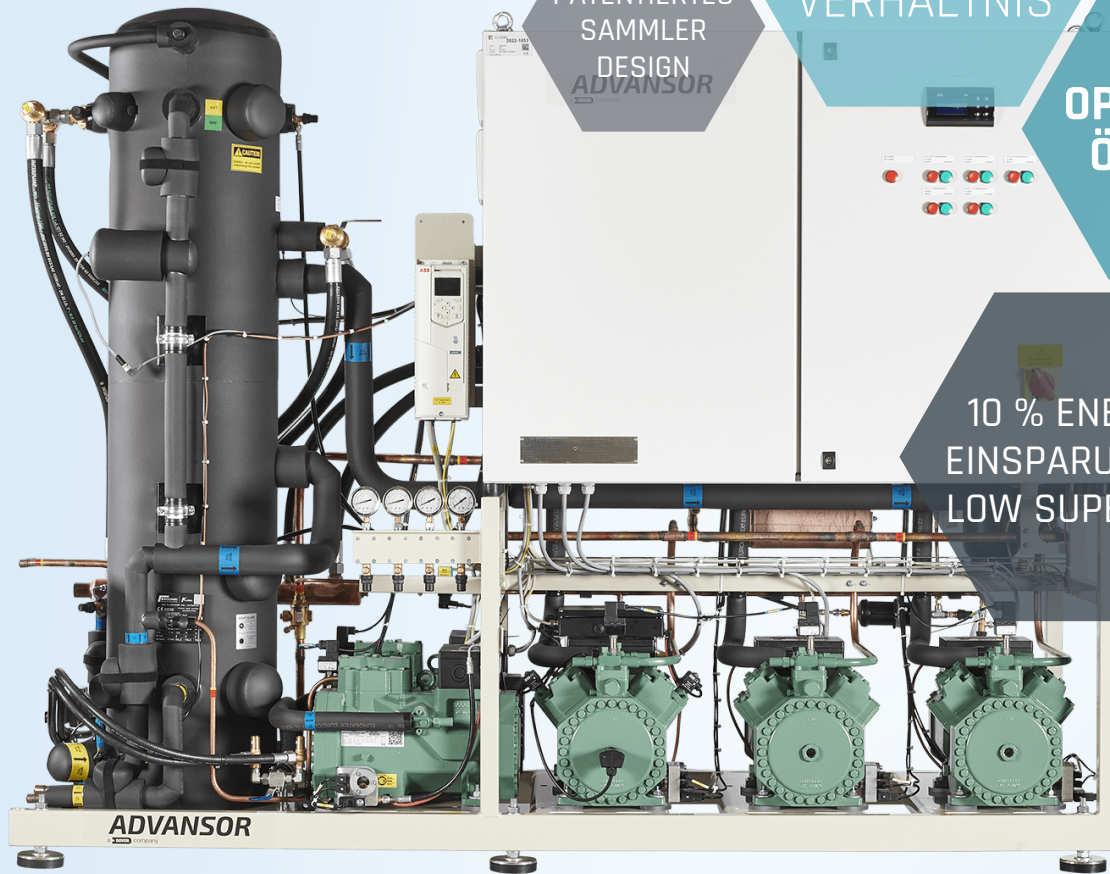


VALUEPACK



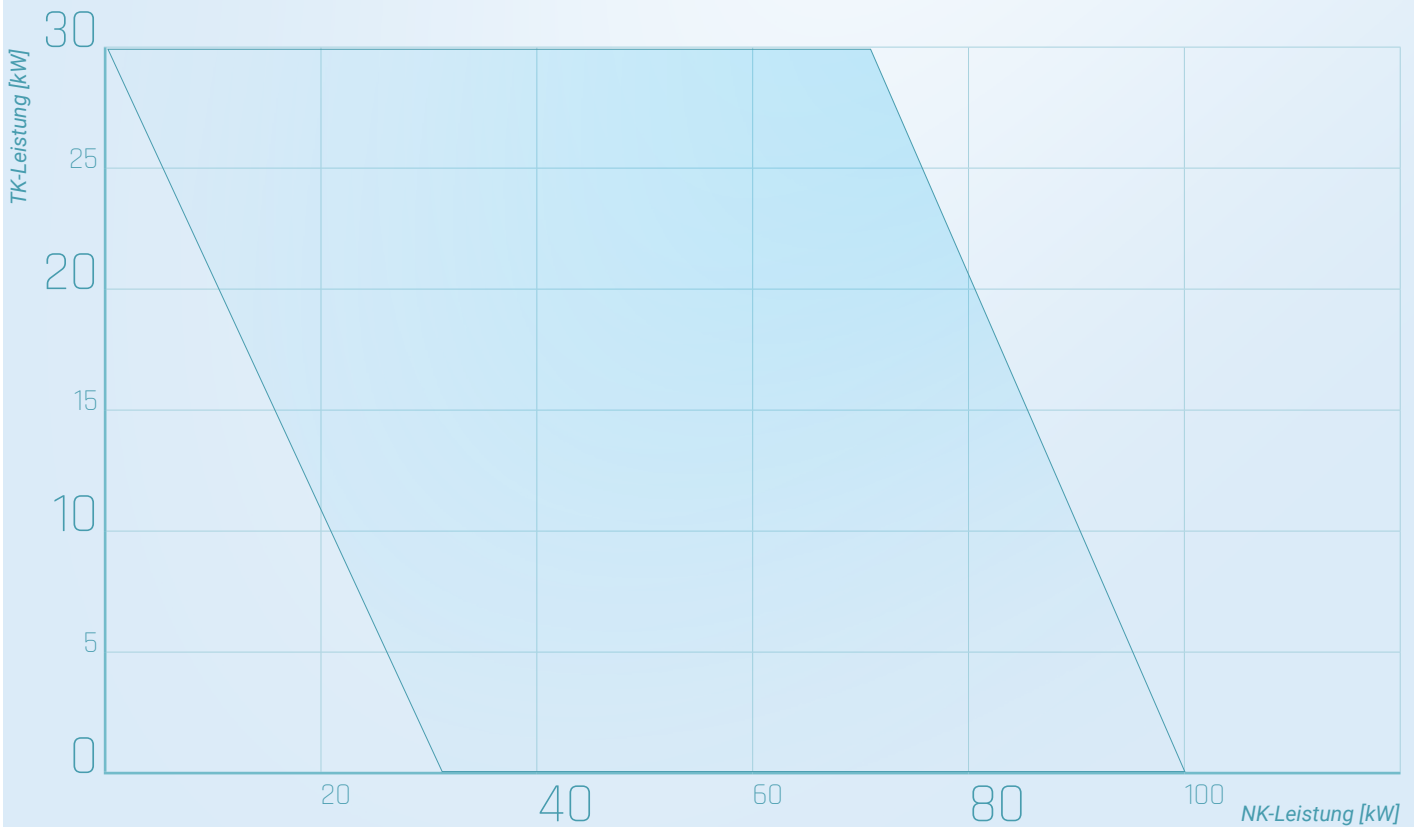
PATENTIERTES
SAMMLER
DESIGN
ADVANSOR

GUTES PREIS-
LEISTUNGS-
VERHÄLTNIS

HOHE TK-
LEISTUNG

OPTIMIERTES
ÖLSYSTEM

10 % ENERGIE-
EINSPARUNG MIT
LOW SUPERHEAT



VERFÜGBARE MODELLE

Rahmengröße	2x2	3x2	3+1x2 erweitert
Maximale Anzahl NK-Kompressoren	2	3	3
Max. Anzahl PK-Kompressoren	0	1	1
Max. Anzahl LT-Kompressoren	2	3	3
Max. Anzahl Kompressoren	4	5	6
Max. NK-Leistung [kW]*	60	100	100
Max. TK-Leistung [kW]*	30	30	30
Sammlervolumen [l]	130	130	130
Höhe [mm]	1900	1900	1900
Länge [mm]	2040	2440	2870
Breite [mm]	800	800	800
Ungefähres Gewicht [kg]	1000	1350	1550

* Die Berechnung der Kapazitäten basiert auf folgenden Temperaturen: -8 °C NK, -30 °C TK und 35 °C außerhalb des Gaskühlers

STANDARD-AUSRÜSTUNG

Frequenzumrichter an NK1
 Patentiertes Sammlerdesign
 Integrierte Spule
 Integrierter Flüssigkeitsabscheider
 Filtertrockner im Ölsystem
 Ölabscheider

VERFÜGBARE REGLER

Danfoss
 Carel
 Wurm
 Eckelmann

STANDARD-AUSLEGUNGSDRUCK

Hochdruck: 130 bar
 Sammlerdruck: 60 bar
 NK-Saugdruck: 52 bar
 TK-Saugdruck 30 bar

Zertifiziert nach ISO 9001:2015
 Umfangreiche Werksprüfungen, um eine schnelle
 Inbetriebnahme von Druck- und Elektroanlagen zu
 gewährleisten
 Dokumentation und Anleitungen entsprechen den
 gesetzlichen Anforderungen

CE-Kennzeichnung gemäß DGRL 2014/68/EU

ADVANSOR.COM

AUSGEWÄHLTE VERFÜGBARE OPTIONEN

Klimalösungsoptionen

- Wärmerückgewinnung
- Wärmepumpenfunktion
- Patentierter Klimabetrieb

Möglichkeiten zum Energiesparen

- Low Superheat
- Zylinderabschaltungstechnologie
- Permanentmagnetmotoren
- Parallelverdichter
- Frequenzumrichter an TK1

Zusätzliche Sicherheitsoptionen

- CE-gekennzeichneter Sicherheitsventilverteiler
- Doppelte Sicherheitsventile mit Wechselventil
- Doppelte Hochdruck- und Gas-Bypass-Ventile
- Energiezähler
- Füllstandsmessumformer
- Niveauschalter für niedrigen Füllstand
- 60 bar auf der Saugseite
- Auslegungsdruck des Kältemittelsammlers bis 80 bar
- Zusätzliches Kältemittelsammler-Modul
- Stillstandskühlung mit CO₂
- Wärmedämmung an Hochdruckseite
- Umschaltventil vom Gaskühler-Bypass
- Notaus

Wetterschutzgehäuse und Gaskühler

- Gehäuse für die Aufstellung im Freien
(45 Grad Umgebungstemperatur)
- Wetterschutzgehäuse mit integriertem Gaskühler